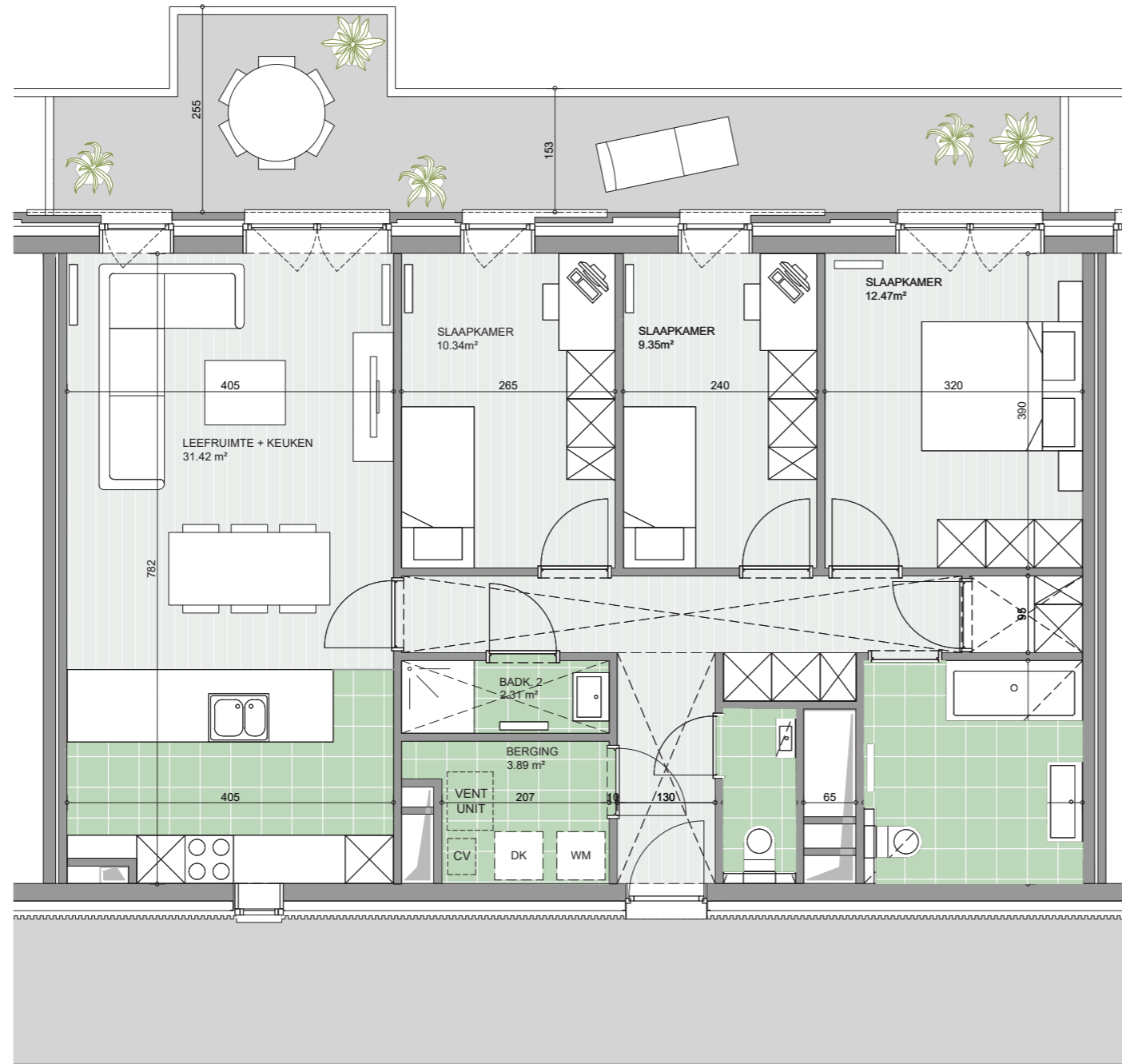


# MEADOW

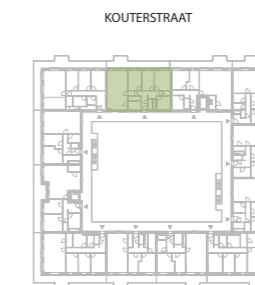
herent



## L.4.11

appartement

3 kamers  
Bruto oppervlakte: 110,62 m<sup>2</sup>  
Terras: 22,16 m<sup>2</sup>



- |                        |                     |
|------------------------|---------------------|
| Parket                 | Schacht             |
| Tegels                 | Ventilatie unit     |
| Verlaagd plafond       | Centrale verwarming |
| Wasmachine - droogkast | Schakelkast         |



05.12.2018

Niet-contractueel document. Materialen, meubels en radiatoren enkel ter illustratie. De voegrichting van parket en betegeling wordt bepaald door de Architect of de koper op moment van zijn keuzemogelijkheid. De maten zijn louter indicatief en verwijzen naar de ruwbouwafstand tussen de muren vóór aanbrengen van het pleisterwerk. Elk verschil, in meer of min, zal een verlies of winst zijn voor de koper zonder prijsaanpassing. De plannen van de keukens zijn eveneens louter indicatief. De bruto totaaloppervlaktes van de appartementen werden als volgt opgemeten: buitenkant van de buitengevel en de aslijn van de gemene muur tussen appartementen en gemene delen.

